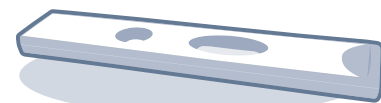


A vizsgálat komponensei



Vizsgálati tesztkazetta



Azonosító cső



Azonosító chip

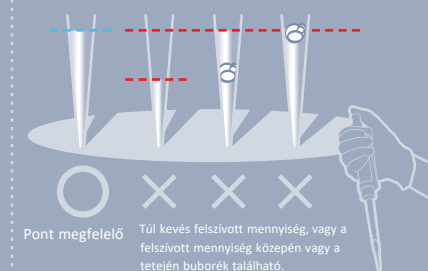


Győződjön meg arról, hogy a kit komponenseinek tételszáma (LOT száma) megegyezik.

LOT megegyezés: **LOT**



Ha az extrakciós puffercsövet hűtőszekrényben tárolják, közvetlenül a vizsgálat előtt tegye ki a mintagyűjtő csövet szobahőmérsékletre legalább 30 percre.



Pont megfelelő

Túl kevés felszívott mennyiség, vagy a felszívott mennyiség közepén vagy a tetején buborék található.

A vizsgálat folyamata

- 1** Mérjen ki 10 µl-t (Vizelet vagy kontroll minta)



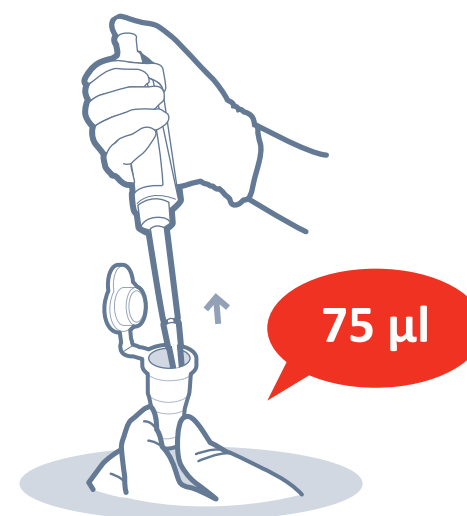
- 2** A kimért mennyiséget mérje hozzá a detekciós puffer csőhöz



- 3** Rázza össze legalább 10-szer



- 4** Mérjen ki 75 µl-t



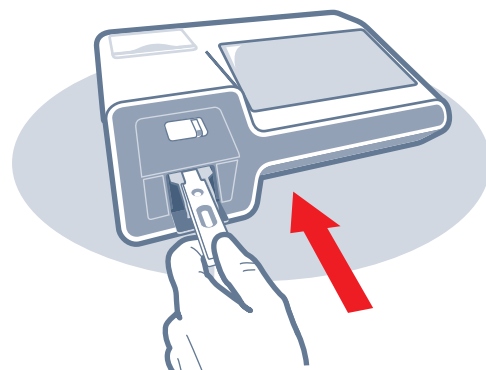
- 5** Töltse be a tesztvályulatba a mintakeveréket



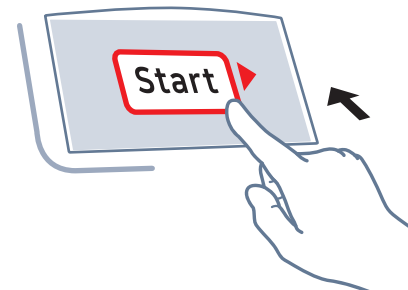
- 6** Inkubálja a tesztkazettát 12 percig



- 7** Helyezze be a vizsgálati tesztkazettát a készülékbe



- 8** Nyomja meg a "Start" gombot (*start = indít)



- 9** Olvassa le a vizsgálat eredményét (*result = eredmény)

